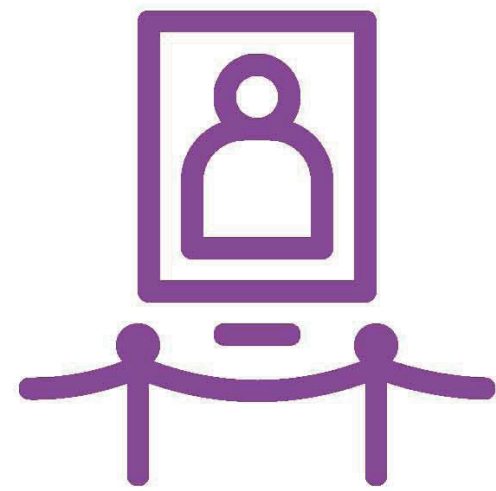


# Se regarder à travers les femmes

## C'est quoi une exposition ?

Une **exposition**, c'est quand un artiste montre son travail  
Il expose ses **oeuvres**.



## C'est quoi un artiste ?

Un **artiste**, c'est quelqu'un qui fait de l'art.  
C'est par exemple un chanteur, un acteur ou un peintre.

L'artiste qui montre son travail ici, c'est **Gilles Perrin**.  
C'est un photographe.  
Il prends des **photos**.



Il utilise un appareil photo.  
Il est aussi professeur  
On peut voir son travail sur son site, à cette adresse :  
[www.gilles-perrin.com](http://www.gilles-perrin.com)

## C'est où ?

C'est dans le **hall** des Chais Magelis.  
C'est à côté du Musée de la Bande Dessinée.  
C'est après l'entrée du festival.



Gilles Perrin prend des photos quand il **voyage**.  
Il a beaucoup voyagé avec sa femme, qui s'appelle Nicole.  
Il fait cela depuis plus de 30 ans.  
Il pense que prendre une photo rapproche les gens.

## C'est quoi cette exposition ?

Gilles Perrin prend des photos de **femmes**.  
On appelle ça un portrait.  
Il pense qu'un portrait permet de montrer ce que pensent les gens.

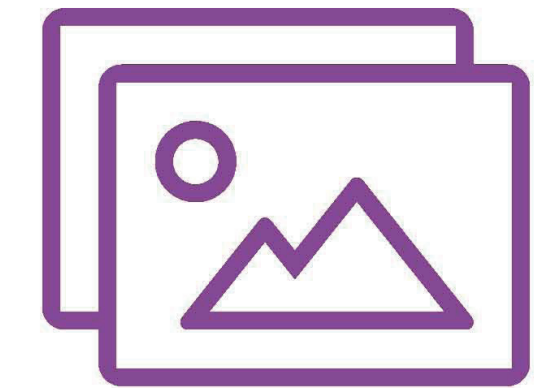
Il utilise un **appareil photo** pour prendre des photos.  
Il pense que la photo c'est comme un **témoignage**.  
Un témoignage, c'est quand les gens disent ce qu'ils vivent.

Quand Gilles Perrin prend une photo il réfléchit.  
Il se pose des **questions**.  
Il se demande si on peut **ressentir** des choses en voyant une photo.

Avant de prendre une photo il **discute** avec la personne.  
Il lui explique ce qu'il veut faire et pourquoi il le fait.



Il veut faire passer un **message** dans ses photos.  
Il veut que les gens comprennent le message en voyant les photos.



Les photos sont **légendées**.  
Une légende, c'est quand on explique où et quand on a pris la photo.  
On explique aussi qui est sur la photo.

Gilles Perrin a pris 3000 photos de femmes.  
Il y en a **23** dans l'exposition.  
Vous verrez des femmes qui viennent de **10 pays différents**.

